

## ■標準・特別装備品

K1-E SERIES	
標準装備品	無段変速装置
	主電動機逆転装置
	微速運転
	フライホイールブレーキ
	油圧式オーバーロードプロテクター (PAT.)
	電子クランク角度計
	ダイハイト計
	両手操作押しボタンボックス
	インサートプレート
	ベッドロックアウト装置
	給油装置
	タイミングスイッチ
	生産数カウンター
	規定数カウンター
	非常停止ボタン
	オーバーラン監視装置
	シャッター (前面)
	カバー (側面・後面)
	ロードモニター
	プレッシャースイッチ
操作盤 (MPC+シーケンサー回路)	
制御盤	
エアアウトレット	
エアエジェクター	
ダイルーム照明灯	
増圧弁	
標準工具	
特別装備品	運転スタンド (K1-10000E は標準装備)
	スライドロックアウト装置 (メカ式、空圧式)
	三本式ベッドロックアウト
	ダイクランパー
	ダイリフター
	グラフィックロードモニター
	光線式安全装置
	機上灯
	自動化装置
	二次元トランスファー装置
	三次元トランスファー装置
	製品取出しコンベヤー
	材料供給装置
	ダイセット
	防振装置
アンカーボルト	

K-E SERIES	
標準装備品	主電動機逆転装置
	フライホイールブレーキ
	電子クランク角度計
	ダイハイト計
	両手操作押しボタンボックス
	インサートプレート
	ベッドロックアウト装置
	給油装置
	タイミングスイッチ
	生産数カウンター
	規定数カウンター
	非常停止ボタン
	オーバーラン監視装置
	シャッター (前面)
	カバー (側面・後面)
	ロードモニター
	プレッシャースイッチ
操作盤 (MPC+シーケンサー回路)	
制御盤	
エアアウトレット	
エアエジェクター	
標準工具	
特別装備品	無段変速装置
	微速運転
	運転スタンド
	スライドロックアウト装置 (メカ式)
	ダイクランパー
	ダイリフター
	グラフィックロードモニター
	光線式安全装置
	機上灯
	ダイルーム照明灯
	自動化装置
	増圧弁
	二次元トランスファー装置
	三次元トランスファー装置
	自動化取出軸
製品取出しコンベヤー	
材料供給装置	
ダイセット	
防振装置	
アンカーボルト	

※付属品は、本仕様以外にも豊富に用意していますのでご相談ください。



本冊子は、適切に管理された FSC® 認証林およびその他の管理された供給源からの原材料で作られています。また、揮発性有機化合物 (VOC 成分) ゼロの環境に配慮したインキを使用し、有害廃液を排出しない「水なし印刷」を採用しています。  
This report is made of material from well-managed, FSC®-certified forests and other controlled sources.

## アイダエンジニアリング株式会社

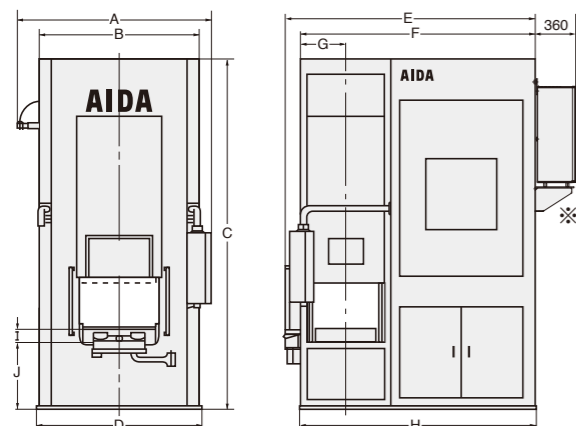
本社 〒252-5181 神奈川県相模原市緑区大山町 2-10 TEL : 042-772-5231 (代表) FAX : 042-772-5261 (営業)  
ホームページアドレス <https://www.aida.co.jp>

■小 山 : 0285-22-4766 ■神奈川 : 042-784-5518 ■中 部 : 0566-98-6471 ■中四国 : 084-922-5350  
■高 崎 : 027-363-1661 ■長 野 : 0266-21-1200 ■小 牧 : 0568-73-6273 ■福 岡 : 092-626-7405  
■浜 松 : 053-463-5171 ■大 阪 : 072-882-6181

# K1-E / K-E SERIES 冷間鍛造プレス 仕様書



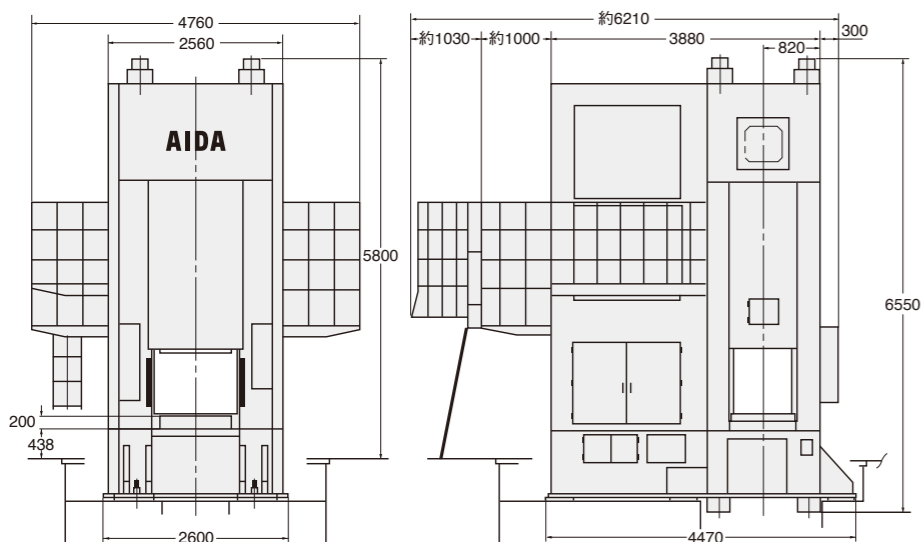
## ■K1-2500E, K1-4000E, K1-6300E 概略寸法



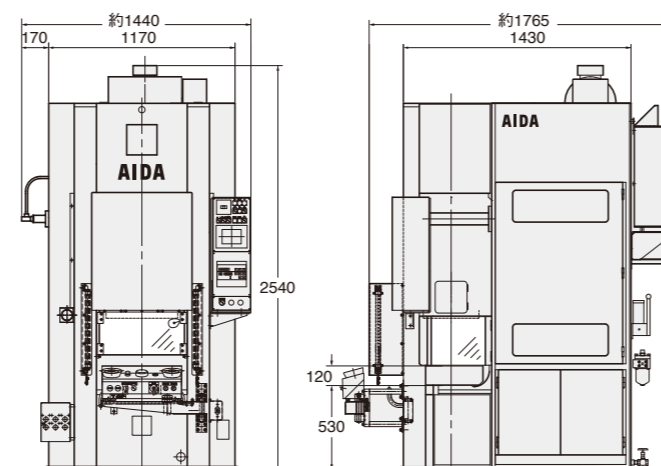
	K1-2500E	K1-4000E	K1-6300E
A	1680	1910	2140
B	1300	1540	1760
C	3040	3555	4265
D	1330	1570	1790
E	2215	2500	3055
F	2000	2310	2840
G	390	460	560
H	2030	2340	2870
I	130	140	150
J	570	660	770

※K1-2500Eのみインバーター盤は外取付

## ■K1-10000E 概略寸法



## ■K-1600E 概略寸法

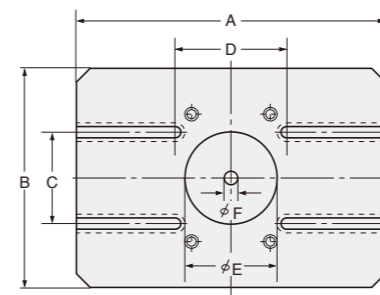


## ■主な仕様

型式		K-1600E	K1-2500E	K1-4000E	K1-6300E	K1-10000E
加圧能力 (kN)		1600	2500	4000	6300	10000
能力発生位置 (mm)		4	7	7	7	10
ストローク長さ (mm)		90	160	180	220	250
無負荷ストローク数 (min <sup>-1</sup> )		65(35~65)	30~60	30~50	25~45	25~40
ダイハイト (mm)		300	400	450	550	650
スライド調節量 (mm)		15	50	50	50	50
スライド寸法: (左右×前後) (mm)		450×350	600×400	700×500	800×600	1000×900
ボルスター寸法: (左右×前後) (mm)		500×400	600×500	700×600	800×700	1000×900
サイドオープニング (mm)		415	600	700	820	920
ベッドロックアウト能力 (kN)		80	120	200	320	500
ロックアウトストローク長さ (mm)		45(10)	80(10)	90	110	100
床上総高さ (mm)		2540	3040	3555	4265	5800
メインモーター (kW)		INV15	INV30	INV37	INV45	INV75

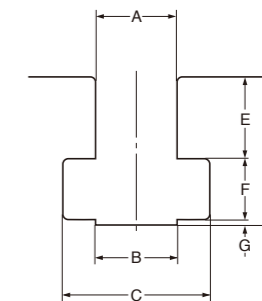
※ ( ) 内寸法のものも製作致します。固定速度は+10%以内の誤差があります。 ※本仕様は、予告なく変更する場合があります。

## ■スライド型取付寸法図



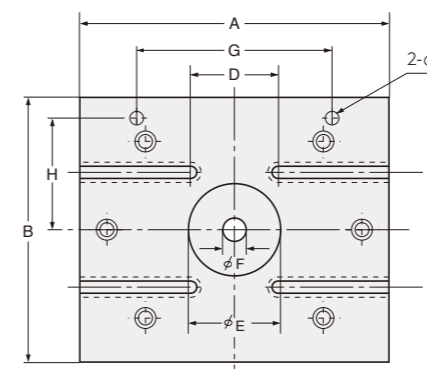
	K 1600E	K1-2500E	K1-4000E	K1-6300E	K1-10000E
A	450	600	700	800	1000
B	350	400	500	600	900
C	160	180	220	250	350
D	200	200	300	400	450
φE	166	186	216	280	360
φF	20	20	25	25	50

## ■スライドT溝寸法



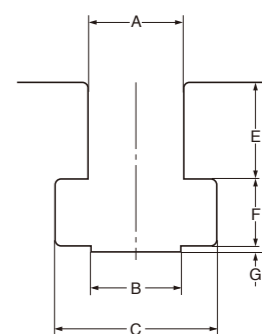
	K 1600E	K1-2500E	K1-4000E	K1-6300E	K1-10000E
A	18	18	22	28	42
B	18	18	22	28	42
C	30	30	37	46	68
D	27.5	27.5	36	44	66
E	15	15	19	23	33
F	12	12	16	20	32
G	0.5	0.5	1	1	1

## ■ボルスター型取付寸法図



	K 1600E	K1-2500E	K1-4000E	K1-6300E	K1-10000E
A	500	600	700	800	1000
B	400	500	600	700	900
C	200	220	260	320	350
D	200	200	230	300	450
φE	166	186	216	280	360
φF	40	40	50	50	70
G	270	340	440	370	650
H	180	205	255	305	410
φI	25	30	30	30	40

## ■ボルスターT溝寸法



	K 1600E	K1-2500E	K1-4000E	K1-6300E	K1-10000E
A	22	28	28	28	42
B	22	28	28	28	42
C	37	46	46	46	68
D	36	44	44	44	66
E	19	23	23	23	33
F	16	20	20	20	32
G	1	1	1	1	1

※本仕様は、予告なく変更する場合があります。