

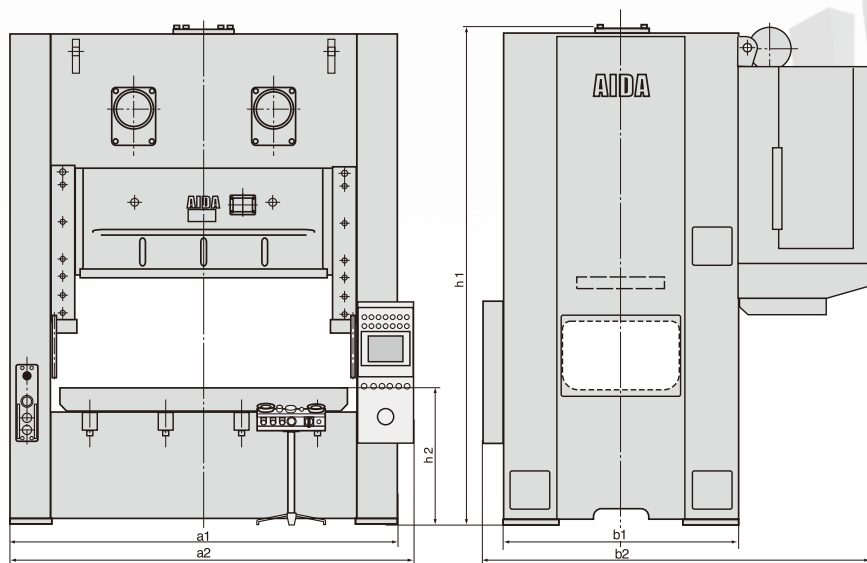


AIDA

DSF-N2

Direct Servo Former

仕様書



■概略寸法と主な仕様

		DSF-N2-1100	DSF-N2-1600	DSF-N2-2000	DSF-N2-2500	DSF-N2-3000
作業面高さ	h2	900	900	1000	1100	1150
据付寸法	a1xb1	2370×1500	2530×1650	2900×1750	3200×1850	3200×2100
最大寸法	a2xb2	2515×2605	2695×2805	2960×2905	3255×3245	3290×3355
総高さ	h1	3080	3300	3710	4135	4460

型式		(単位)	DSF-N2-1100	DSF-N2-1600	DSF-N2-2000	DSF-N2-2500	DSF-N2-3000
加圧能力		(kN)	1100	1600	2000	2500	3000
能力発生位置		(mm)	5.0	6.0	7.0	7.0	6.0
作業エネルギー		(J)	6000	9600	16500	28000	39000
ストローク長さ	上段は正逆 モーション時	(mm)	70/110/150	80/120/160	110/160/200	120/170/230	120/180/240
			180	200	250	280	300
無負荷連続 ストローク数	ストローク 長さに対応	(min ⁻¹)	102/84/70	94/78/66	79/66/57	68/57/46	64/52/43
			1~70	1~60	1~50	1~40	1~35
ダイハイト		(mm)	400	450	500	550	650
スライド調節量		(mm)	90	100	110	120	130
スライド寸法: (左右 × 前後)		(mm)	1360×520	1500×580	1850×650	2100×700	2400×900
ボルスタ寸法: (左右 × 前後)		(mm)	1660×680	1800×760	2150×840	2400×920	2400×1200
ボルスタ厚さ		(mm)	155	165	170	180	200
サイドオープニング		(mm)	700×345(335)	780×385(375)	860×425(415)	940×465(455)	1220×630(580)
最大上型懸垂質量		(kg)	550	800	1200	1650	2300
メインモータ (AC サーボ)		(kW)	40	55	120	120	120
電源容量		(kVA)	26	35	43	61	69
供給空気圧		(MPa)	0.5	0.5	0.5	0.5	0.5
基礎ボルト位置 (左右 × 前後)		(mm)	2090×1200	2270×1300	2620×1400	2920×1500	2960×1650
ベッド穴寸法 (左右 × 前後)		(mm)	1480×350	1600×380	1900×460	2200×480	2390×520

ダイクッション型式	(単位)	NCYD-11-1	NCYD-16-1	NCYD-20-1	NCYD-25-1	NCYD-30-1
能力 (0.5MPa)	(kN)	45×2	70×2	97×2	130×2	160×2
ストローク長さ	(mm)	80	80	100	110	130
パット寸法 (左右 × 前後)	(mm)	480×340	560×370	700×450	720×470	760×500

※1. 無負荷連続ストローク数は、クランクモーションの場合を示す。 ※2. () 内は、ボルスタ上面からの高さを示す。

・本仕様は予告なく変更する場合があります。

■標準・特別装備品

標準装備品	油圧オーバーロードプロテクタ
	電子式クランク角度表示
	ダイハイト計 (0.01mm 単位)
	電動式スライド 調節装置
	可変設定点機能
	強制循環給油装置
	制御盤
	主操作盤
	運転ボタン箱 両手操作式
	・スタンド式
	・手動パルサハンドル付
	サーボアンブ
	MPC (マルチプロセスコントローラ)
	SVC (サーボコントローラ)
	PLC (プログラマブルロジックコントローラ)
	HMI (ヒューマンマシンインタフェイス)
	タイミングスイッチ：予備 4 連
	生産数カウンタ：リセット 6 桁、3 個
	メンテナンスカウンタ：ノンリセット形
	データバンク 99 型
	光線式安全装置 (プレス前面)
	非常停止ボタン
	プレッシャスイッチ (空圧・油圧)
	ダイプロテクト：2 回路、コンセント無
	エアエジェクタ：3/8B、1 個
	エアアウトレット：3/8B、1 個
	言語切替機能 (中・英・日)
	取扱説明書

特別装備品	ダイクッション
	ダイリフタ
	ダイクランパ
	100V 工具レセプタクル
	200V 工具レセプタクル
	防振装置
	アンカーボルト
	ダイルーム照明灯：スポット式
	安全ガード
	安全ブロック、プラグ付
	上型懸垂質量アップ
	ロードモニタ (ALA)
	停止位置切替装置
	HOLP 低圧設置装置
	自動化装置
	スライドノックアウト装置
NC クッション	
データバンク :512 型	
モーション設定ツール	

* 特別装備品は、本仕様以外にも豊富にご用意しておりますので、ご相談下さい。

アイダ エンジニアリング株式会社

本社 〒252-5181 神奈川県相模原市緑区大山町 2-10 TEL：042-772-5231 (代表) FAX：042-772-5261
ホームページアドレス <https://www.aida.co.jp>

■ 小 山：0285-22-4766 ■ 神奈川：042-772-5271 ■ 中 部：0566-98-6471 ■ 中四国：084-922-5350
■ 高 崎：027-363-1661 ■ 浜 松：053-463-5171 ■ 大 阪：072-882-6181 ■ 福 岡：092-626-7405

653-A-2008(D)